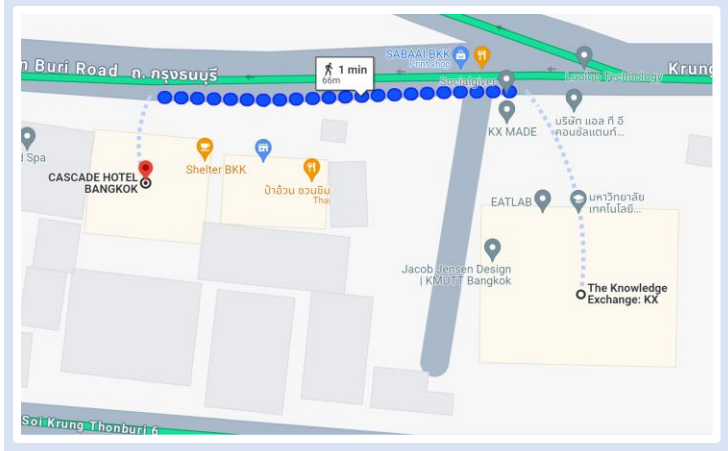


สถานที่พักใกล้เคียงสถานที่จัดงาน
อาคาร KX มหาวิทยาลัยเทคโนโลยีพระจอมเกล้าธนบุรี

Cascade Hotel Bangkok

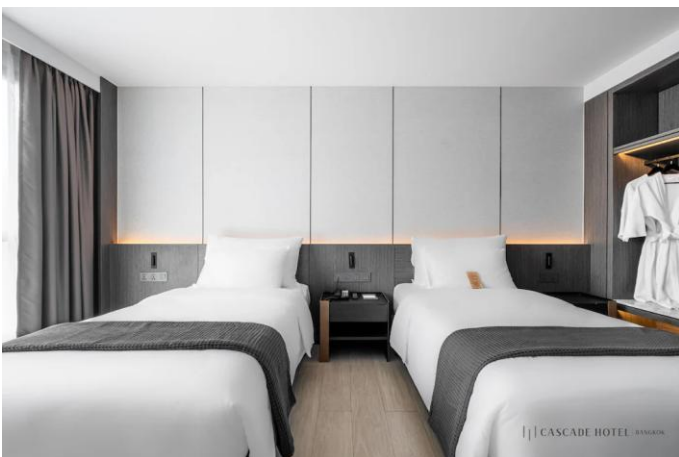


ห่างจากอาคาร KX : 66 เมตร
ใช้เวลาในการเดิน : 1 นาที



เบอร์โทรศัพท์ : 02-100-4849

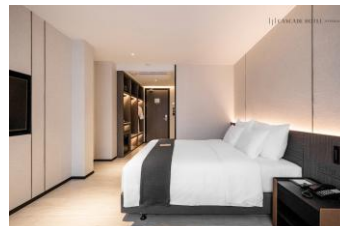
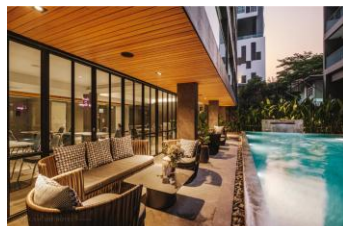
จองห้องพัก :  [Facebook](#)



ราคาห้องพัก : Superior Double Room
1,990 (ไม่รวมอาหารเช้า)
2,490 (รวมอาหารเช้า)

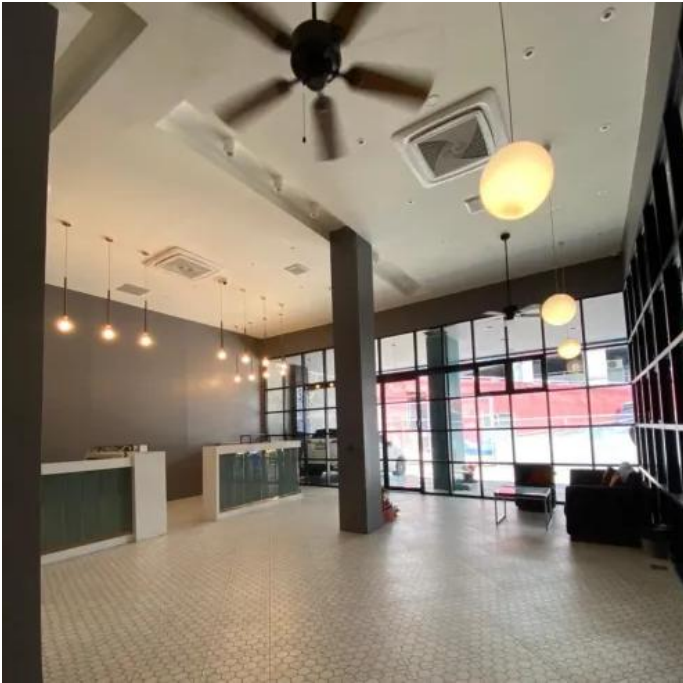
**ไม่มีราคาพิเศษสำหรับหน่วยงานราชการ

**หากมีบัตรส่วนลดจากอาคาร KX จะลดราคาได้ 200 บาท

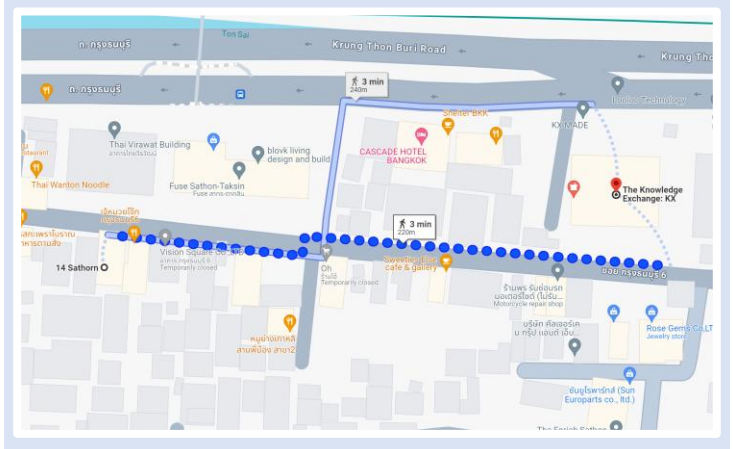


สถานที่พักใกล้เคียงสถานที่จัดงาน
อาคาร KX มหาวิทยาลัยเทคโนโลยีพระจอมเกล้าธนบุรี

14 Sathorn



ห่างจากอาคาร KX : 220 เมตร
ใช้เวลาในการเดิน : 3 นาที



เบอร์โทรศัพท์ : 090-299-9600

จองห้องพัก :  [Facebook](#)

ราคาห้องพัก : Standard room - 690 บาท
Deluxe room - 790 บาท

**ไม่มีอาหารเช้า **ไม่มีที่จอดรถ
**ไม่มีราคาพิเศษสำหรับหน่วยงานราชการ

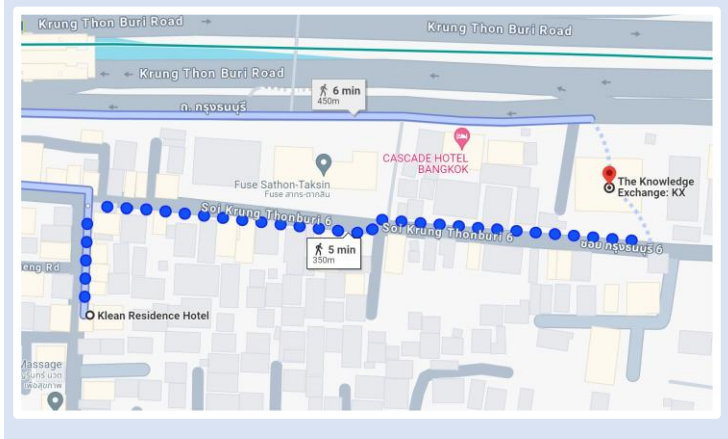


สถานที่พักใกล้เคียงสถานที่จัดงาน
อาคาร KX มหาวิทยาลัยเทคโนโลยีพระจอมเกล้าธนบุรี

Klean Residence Hotel



ห่างจากอาคาร KX : 350 เมตร
ใช้เวลาในการเดิน : 5 นาที



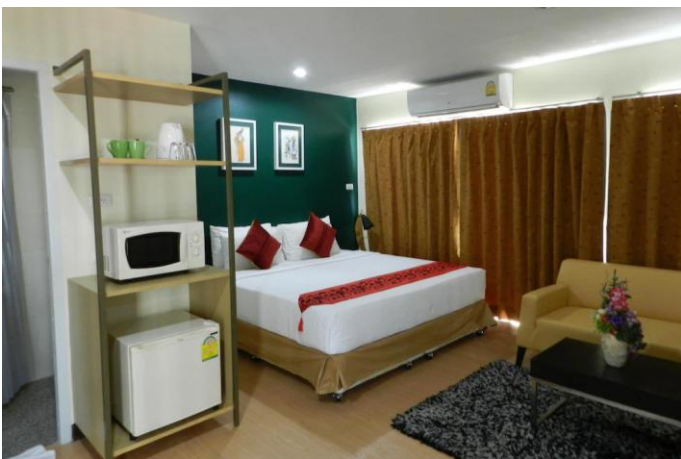
เบอร์โทรศัพท์ : 02-439-0293

จองห้องพัก :  [Facebook](#)

ราคาห้องพัก : Superior Room / Deluxe Room /
Deluxe Suite
800 และ 1200 บาท
(ห้องที่นอนได้ 3 คน ราคา 1,200 บาท)

**ไม่มีอาหารเช้า

**ไม่มีราคาพิเศษสำหรับหน่วยงานราชการ

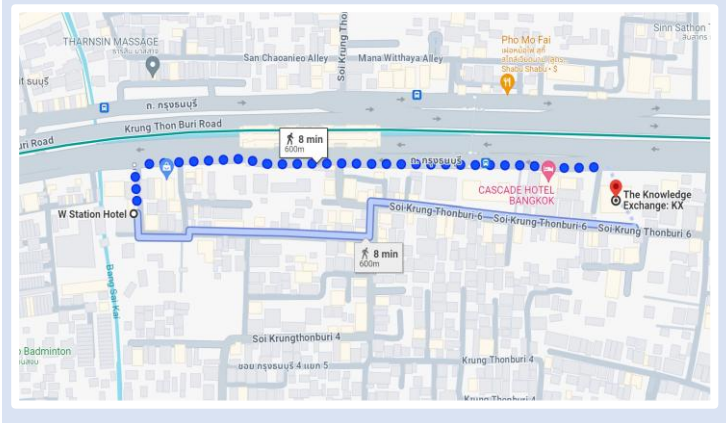


สถานที่พักใกล้เคียงสถานที่จัดงาน
อาคาร KX มหาวิทยาลัยเทคโนโลยีพระจอมเกล้าธนบุรี

W Station Hotel

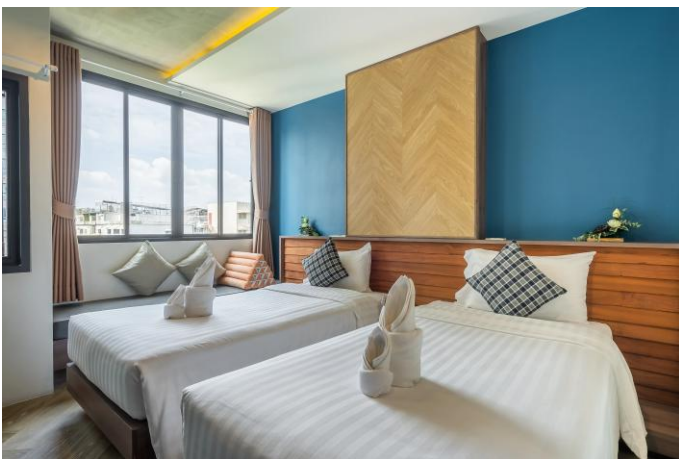


ห่างจากอาคาร KX : 600 เมตร
ใช้เวลาในการเดิน : 8 นาที



เบอร์โทรศัพท์ : 097-049-2626

จองห้องพัก :  [Facebook](#)



ราคาห้องพัก : Deluxe Twin / Deluxe Double
1,100 (ไม่รวมอาหารเช้า)
1,400 (รวมอาหารเช้า)
Superior Double
1,300 (ไม่รวมอาหารเช้า)
1,600 (รวมอาหารเช้า)

**ไม่มีราคาพิเศษสำหรับหน่วยงานราชการ

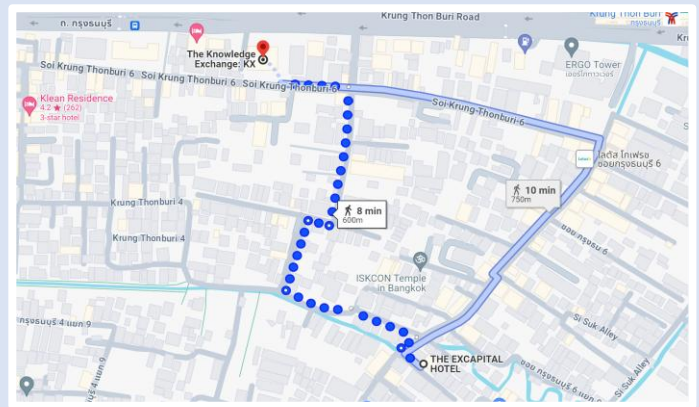


สถานที่พักใกล้เคียงสถานที่จัดงาน
อาคาร KX มหาวิทยาลัยเทคโนโลยีพระจอมเกล้าธนบุรี

The Ex Capital Hotel



ห่างจากอาคาร KX : 600 เมตร
ใช้เวลาในการเดิน : 8 นาที



เบอร์โทรศัพท์ : 083-215-6269

จองห้องพัก :  [Facebook](#)



ราคาห้องพัก : Superior Room
1,150 (ไม่รวมอาหารเช้า)
1,350 (รวมอาหารเช้า)
Deluxe Room / Deluxe Twin Room
1,800 / 2,500 (ไม่รวมอาหารเช้า)
2,000 / 2,800 (รวมอาหารเช้า)

**ไม่มีราคาพิเศษสำหรับหน่วยงานราชการ

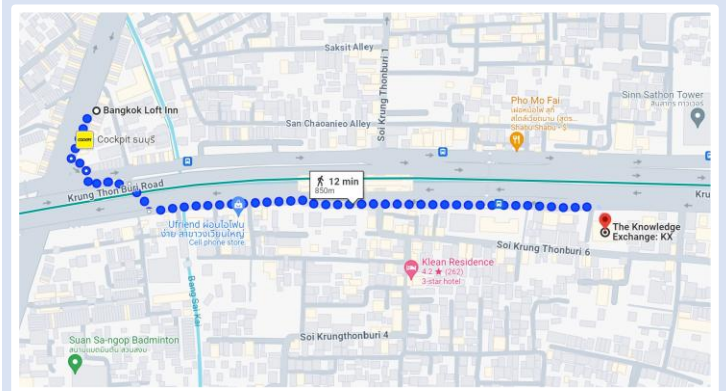


สถานที่พักใกล้เคียงสถานที่จัดงาน
อาคาร KX มหาวิทยาลัยเทคโนโลยีพระจอมเกล้าธนบุรี

Bangkok Loft Inn



ห่างจากอาคาร KX : 850 เมตร
ใช้เวลาในการเดิน : 12 นาที

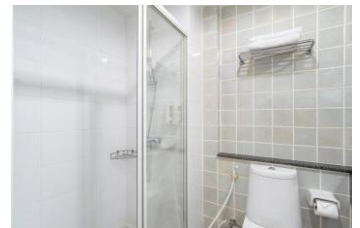


เบอร์โทรศัพท์ : 02-862-0300

จองห้องพัก :  [Facebook](#)

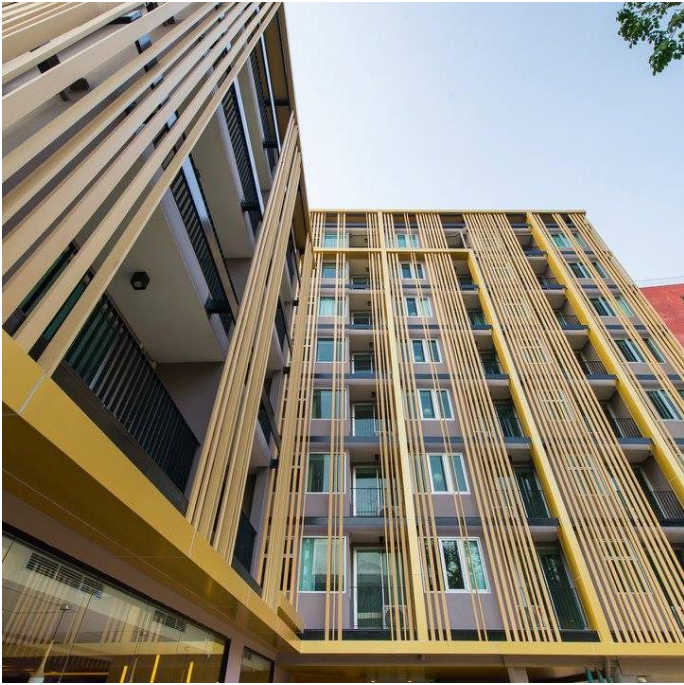
ราคาห้องพัก : Superior Room Double Bed
Superior Room Twin Bed
1,000 (ไม่รวมอาหารเช้า)
1,300 (รวมอาหารเช้า)

**ไม่มีราคาพิเศษสำหรับหน่วยงานราชการ

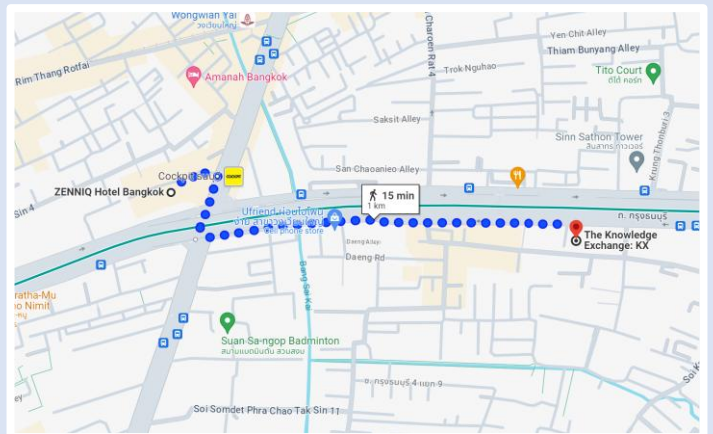


สถานที่พักใกล้เคียงสถานที่จัดงาน
อาคาร KX มหาวิทยาลัยเทคโนโลยีพระจอมเกล้าธนบุรี

ZENNIQ Hotel Bangkok



ห่างจากอาคาร KX : 1 กิโลเมตร



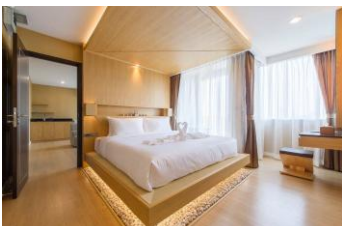
เบอร์โทรศัพท์ : 02-466-4999

จองห้องพัก :  [Facebook](#)



ราคาห้องพัก : Standard Double / Twin Room
1,200 (ไม่รวมอาหารเช้า)
1,300 (รวมอาหารเช้า, เลือกตามชุดอาหาร)
Superior Double / Twin Room
1,400 (ไม่รวมอาหารเช้า)
1,500 (รวมอาหารเช้า, เลือกตามชุดอาหาร)

**ไม่มีราคาพิเศษสำหรับหน่วยงานราชการ

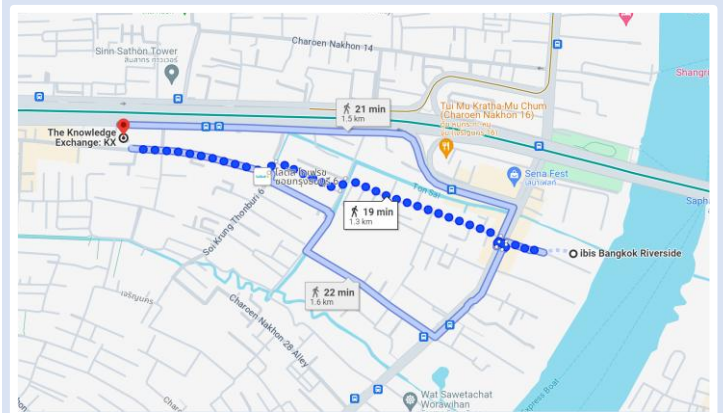


สถานที่พักใกล้เคียงสถานที่จัดงาน
อาคาร KX มหาวิทยาลัยเทคโนโลยีพระจอมเกล้าธนบุรี

ibis Bangkok Riverside



ห่างจากอาคาร KX : 1.5 กิโลเมตร



เบอร์โทรศัพท์ : 02-805-9888

จองห้องพัก :  [Facebook](#)



ราคาห้องพัก : Standard Double / Twin Bed
1,400++ (รวมอาหารเช้า)
Standard Double / Twin Bed (River View)
1,900++ (รวมอาหารเช้า)

***ไม่มีราคาพิเศษสำหรับหน่วยงานราชการ*

